

Portafolio de Servicios

Casa de la Cultura “La Perla”



**Calle 68 #53 - 56, Nte. Centro Historico,
Barranquilla, Atlántico**



Historia.

La Casa de la Cultura La Perla símbolo arquitectónico con estilo neoclásico, fue construido entre los años 1951 y 1952. Presenta un aspecto muy interesante por su tipología de ventanas con arcos de medio punto y puertas con arcos rebajados o escárzanos, y con sus columnas que rematan en capiteles con tendencia corintia, es una réplica de otra mansión del mismo nombre que existe en la costa azul de Francia, en Niza, donde alguna vez pasó temporadas el inolvidable Charles Chaplin en compañía de su compañera de entonces Lita Grey, además de príncipes en exilio, intelectuales y políticos en diferentes etapas.

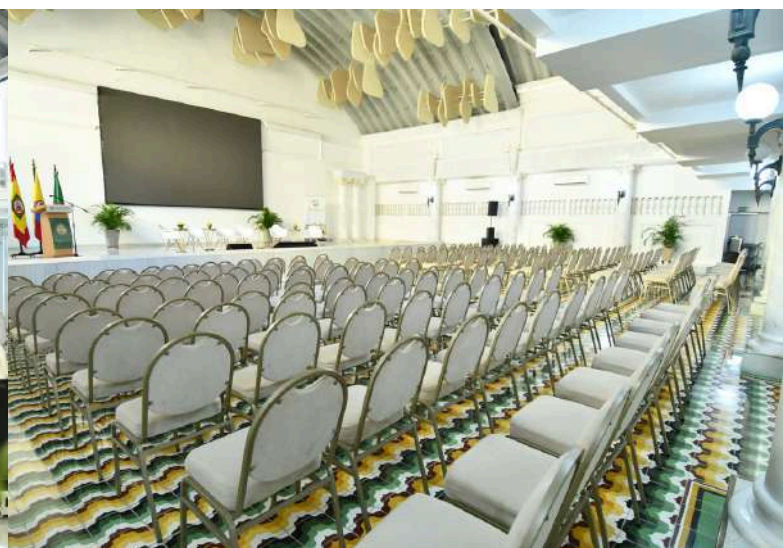
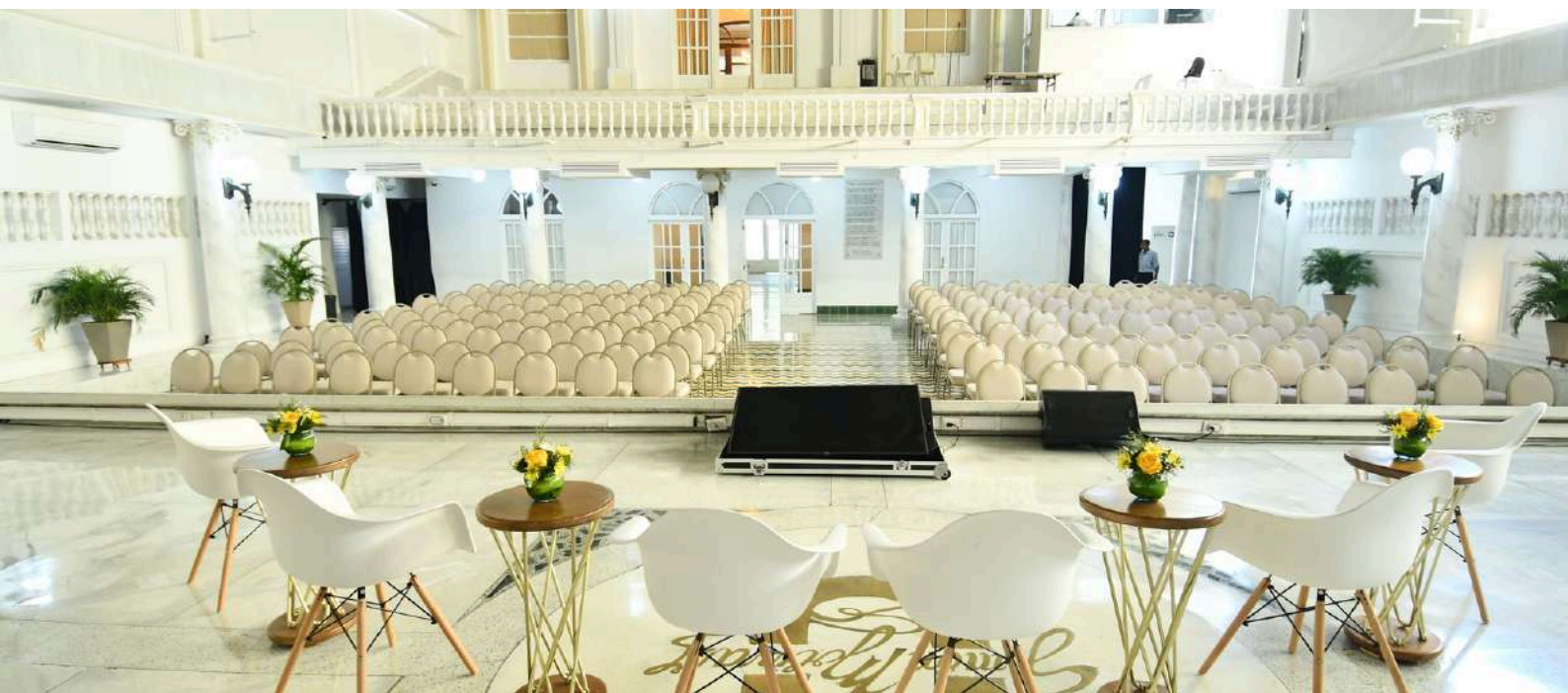
PRIMER PISO

- Lobby con capacidad para 30 personas.
- Museo del Rector Fundador
- Sala para reuniones de 10 personas.
- 2 baterías de baño en el lobby (1 para damas /1 caballeros)
- Antesala con 2 espacios amplios dotado con muebles y cuadros decorativos.
- Parqueadero con capacidad de 22 vehículos
- 2 batería de baños externos lateral dentro del auditorio (2 baños para damas /2 baños para caballeros)



La Casa de la Cultura La Perla es un espacio para la promoción de las artes, la cultura y el conocimiento, se pueden realizar eventos de carácter académico, culturales, empresariales y sociales, cuenta con dos plantas, que incluye servicio de parqueaderos interno sin costo.

AUDITORIO PRINCIPAL



La casa cultura la perla tiene una capacidad máxima de 200 personas , dotado con tarima , tecnología audiovisual, acústica, incluyendo pantalla led en formato 5x4.

- Montaje tipo Auditorio(solo sillas) - 180 personas
- Montaje Tipo Escuela/Taller (con mesas) -100 personas
- Montaje Tipo Banquetes/Fiesta - 120 personas
- Montaje Grupos de trabajo (mesas de 10 pax) - 60 personas
- Coctel -100 personas

RIDER TÉCNICO

Sonido

- 1 Consola de sonido (hasta 32 canales)
- 3 Micrófono inalámbrico de mano
- 6 Micrófonos de cables

Proyección y Pantallas

- 1 Pantalla led de 5x4

Otros equipos

- 8 Parales para micrófonos
- 1 Apuntador digital

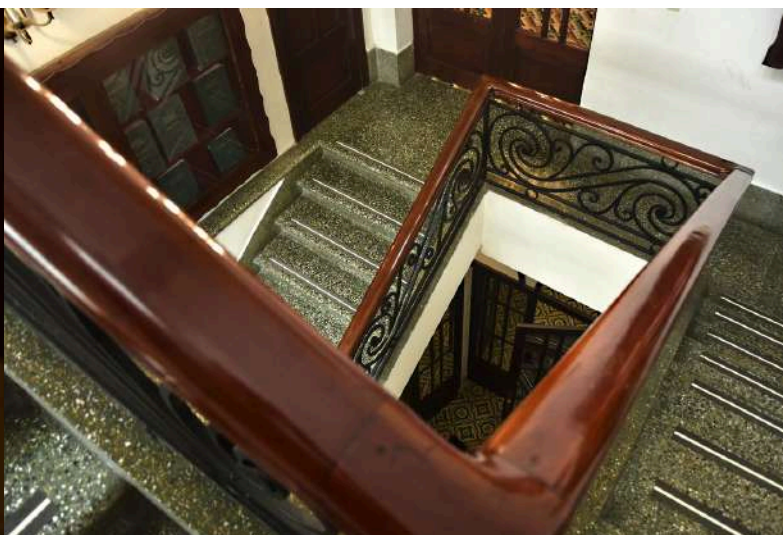
Cocineta.

- Dotado con nevera, 1 samovar, lavaplatos y mezanine.



SEGUNDO PISO

- Museo Autores del Caribe, Hall-Sala para 50 personas., cabina de audio y video camerino segundo mixto.



Eventos Sociales

MATRIMONIOS.



Quinceñeros



Cumpleaños



Baby Shower

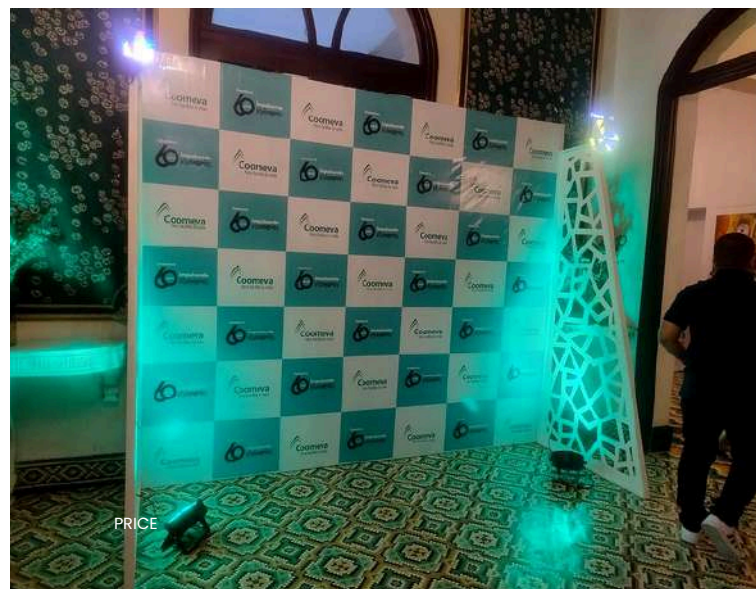


Ceremonia de grados y clausura



Eventos Empresariales

Congresos / Simposios



Cócteles Empresariales



Cena



Despedidas





“Todo el equipo del Centro de Gestión de eventos está a tu disposición para brindarles una experiencia inolvidable.”

- **NASLY PEÑA CUENTA**

Ejecutiva Comercial del teatro JCH

Teléfono: 605-3444333 ext.1651 -3173714458

Correo: comercial.teatro@unisimon.edu.co

- **DAYANA JIMENEZ MEJIA**

Profesional de Eventos

Teléfono: 605-3444333 ext.1653

Correo: dayana.jimenezm@unisimon.edu.co

- **LUZ NEIRA SÁENZ**

Profesional de Eventos

Correo: luz.saenz@unisimon.edu.co